



CS-MACE-APP-C4

MOBILE AD-HOC COMMUNICATIONS ENVIRONMENT (MACE)
FÜR MICROSOFT WINDOWS 11

FLEXIBLE, DYNAMISCHE SCHNITTSTELLE

MaCE ist eine umfassende Kommunikationslösung für den taktischen Einsatz in einem einzigen System. Es erleichtert Nutzern den Zugriff auf lokale oder verteilte Netzwerke. Es vereinfacht durch die Integration von Sprachkommunikation, Videoübertragungen, Messaging und situativen Daten komplexe Befehls- und Führungsfunktionen.

VERSCHIEDENE SPRACHPROFILE

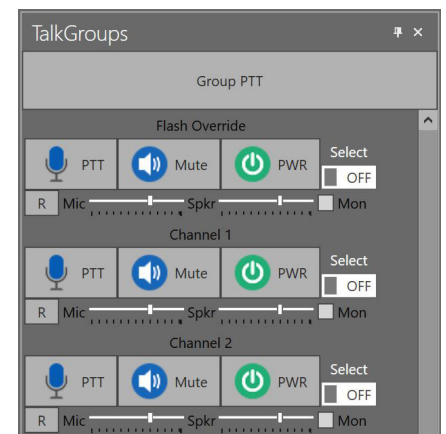
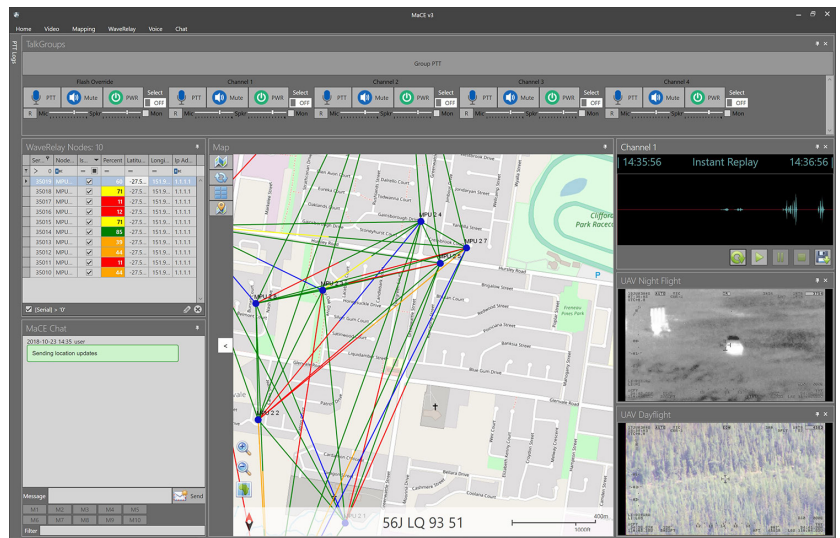
Innerhalb einer MaCE-Anwendung haben Nutzer Zugang zu umfangreichen Funktionen wie verschiedenen Sprachprofilen mit bis zu 20 TalkGroups, dem Zusammenführen von TalkGroups, Videoaufnahme/-wiedergabe, Instant-Playback, Aufzeichnung von TalkGroups, der Steuerung von PTZ-Kameras und weiteren Optionen.

Mit seiner adaptiven, interaktiven Benutzeroberfläche ermöglicht MaCE den Anwendern, ihr MANET-Netzwerk zu visualisieren, zu konfigurieren und zu verwalten. Zudem erlaubt es eine individuelle Anpassung des Arbeitsbereichs nach eigenen Präferenzen.

TALKGROUPS UND PATCHING

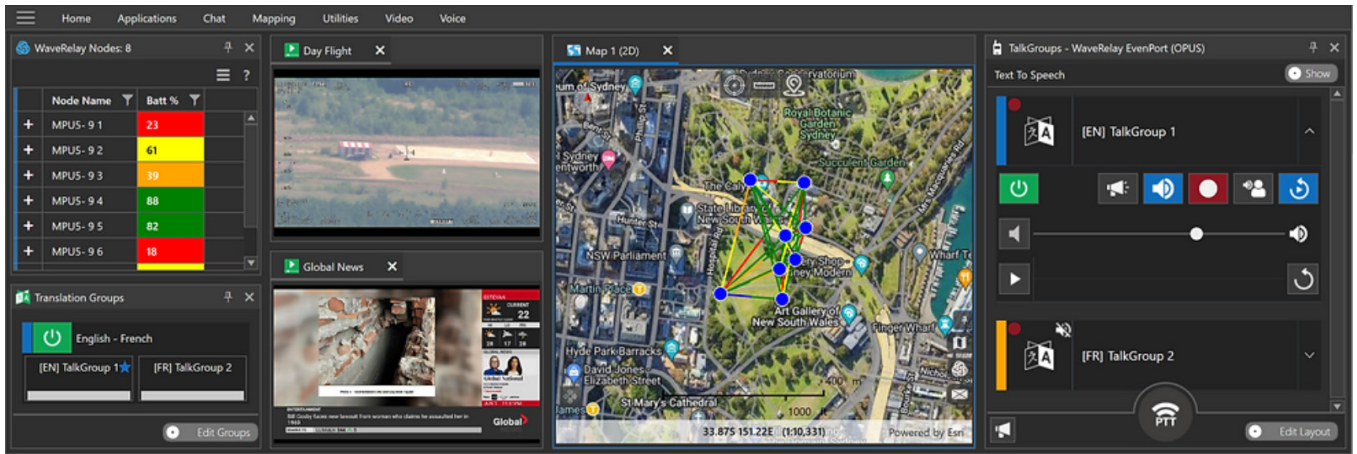
TalkGroups von MaCE bieten eine flexible Kommunikationslösung, die durch ihre Kompatibilität mit verschiedenen Protokollen wie Multicast, Unicast und SIP überzeugt. Ein besonderes Feature ist das Patching, womit bis zu acht TalkGroups simultan verbunden und übertragen werden können.

Dies erlaubt Benutzern nicht nur, Gespräche innerhalb des Netzwerks zu verfolgen, sondern auch aktiv daran teilzunehmen, was die Interoperabilität mit externen Organisationen erhöht.



EIGENSCHAFTEN:

- Intelligente Kommunikationslösung für den taktischen Einsatz
- Adaptive und interaktive Benutzeroberfläche
- Schnelle Informationsweitergabe
- Netzwerk-Visualisierung
- 2D/3D-Digital Terrain Elevation Data
- Integriertes Video-Streaming
- TalkGroups und Patching

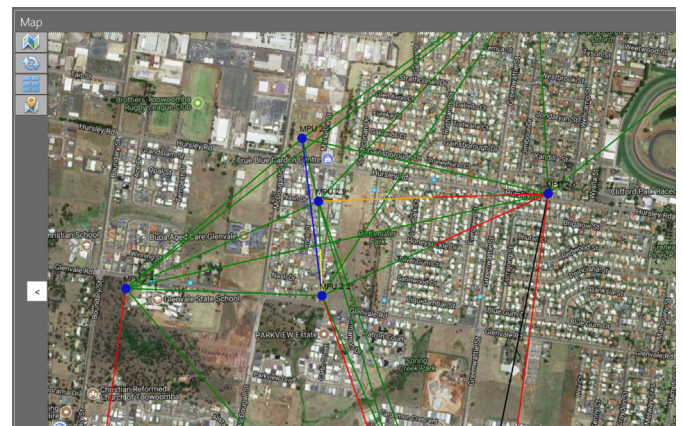


SCHNELLE INFORMATIONSWEITERGABE

TalkGroups verfügen über eine integrierte Aufnahmefunktion, ein Gruppen-Push-To-Talk-Feature und eine Instant Replay-Funktion. Anwendern ist es dadurch möglich, ohne zeitaufwendiges Konfigurieren mehrere Kanäle gleichzeitig zu aktivieren, Funkkommunikation direkt auf ihrem Endgerät zu speichern, zu verifizieren und zu einem späteren Zeitpunkt erneut abzuspielen.

NETZWERK-VISUALISIERUNG

Die bidirektionale Darstellung des Signal-Rausch-Verhältnisses (SNR) innerhalb der SA-Grafik bietet tiefere Einblicke in die Performance und gibt Aufschluss über eventuelle Kapazitätsengpässe der MANET (Mobile Ad-Hoc Network) Implementierung. Dies hilft dabei, die Reichweite effektiv zu optimieren und mögliche Verbindungslücken innerhalb des Netzwerks zu schließen.



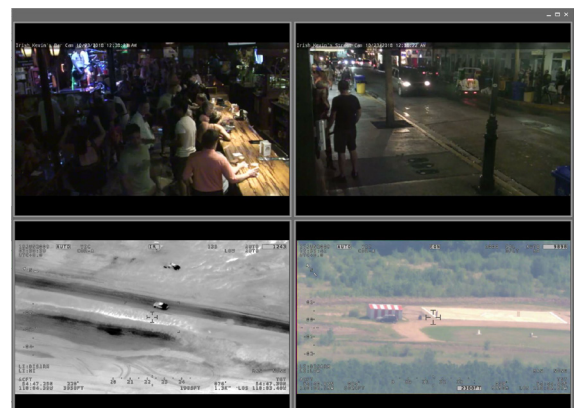
3D-MAPPING

Mit den DTED (Digital Terrain Elevation Data) Elevation Tools sind Flugrouten von Luftfahrzeugen oder Absprungbahnen von Fallschirmspringern in dreidimensionaler Ansicht nachzuvollziehen. MaCE stellt eine Vielzahl an Karten und Überlagerungsoptionen bereit, die es ermöglichen, Areale sowohl in 2D als auch in 3D betrachten und analysieren zu können.

Dies vergrößert das visuelle Verständnis für Bodenbewegungen und stellt einen deutlichen Zugewinn im Situationsbewusstsein dar.

VIDEO-STREAMING UND RESTREAMING

Der integrierte Videoplayer ist mit H.264-, H.264+-, H.265-, H.265+- und MJPE-Videoformaten kompatibel. Er bietet die Flexibilität, Videostreams je nach Einsatzbedingungen von Multicast auf Unicast zu konvertieren, wodurch eine breite Palette an Anwendungsszenarien abgedeckt wird.



Die integrierte PTZ-Funktion unterstützt ONVIF-, Pelco D/P- und FLIR-Kameras und bietet Videostream- und Kamerasteuerung innerhalb der MACE-Anwendung.