



XRS2MD

MEHRDIREKTIONALER RÖNTGENPULSGENERATOR

SICHERE UND SCHNELLE DURCHLEUCHTUNG

Die Röntgenpulsgeneratoren von Golden Engineering stehen für mobil einsetzbare und sichere Röntgentechnologie. Die gepulste Röntgenstrahlung erreicht eine hohe Durchdringungskraft bei gleichzeitig geringer Strahlenexposition. Dank des breiten Energiespektrums eignen sie sich hervorragend zur Durchleuchtung unbekannter Objekte, da sie sowohl Kunststoff als auch massiven Stahl mit deutlichem Kontrast abbilden können.

DER XRS2MD BIETET NEUE POTENTIALE

Der XRS2MD ist der neueste Generatortyp von Golden Engineering und bietet dem Anwender durch sein flexibles Design verschiedene Abstrahlungsoptionen. Er verfügt über eine Photonenenergie von 215 kVp und durchleuchtet mühelos bis zu 30 mm Vollstahl. Die austauschbaren Kollimatorkappen erlauben es, je nach Situation die Richtung der Röntgenstrahlung anzupassen. Die goldene, um 360° drehbare Kollimatorkappe ermöglicht eine seitliche Abstrahlung, während die blaue Kappe die Röntgenstrahlung parallel zur Geräteachse leitet. Damit ist ein vielseitig anpassbarer Röntgenpulsgenerator für unterschiedlichste Einsatzbedingungen verfügbar.

HOHE FLEXIBILITÄT IM EINSATZ

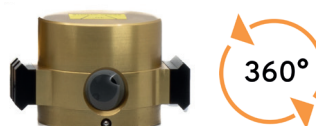
Alle Modelle sind leicht, kompakt und speziell für den mobilen Außeneinsatz optimiert. Hochleistungs-Li-Ionen-Akkus sorgen für einen stundenlangen, netzunabhängigen Betrieb. Die Röntgenpulsgeneratoren sind sofort einsatzbereit und erfordern weder eine Aufwärmphase noch spezifische Einstellungen der Photonenenergie oder des Heizstroms – ideal für einen reibungslosen und schnellen Einsatz vor Ort.

NEUE FEATURES:

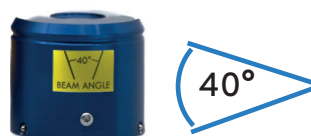
- Wechselbare Kollimatorkappen
- Größeres, tageslichtlesbares Display mit einstellbarer Hintergrundbeleuchtung
- Zweite Stativschraube für verdrehsichere Montage
- Verbesserte Erreichbarkeit des Kommunikationsanschlusses
- Kontextbasierte Hilfetaste



GOLDENE KOLLIMATORKAPPE:
360° drehbar für seitliche Abstrahlung



BLAUE KOLLIMATORKAPPE:
Abstrahlung parallel zur Geräteachse





TECHNISCHE DATEN

| | |
|--------------------|--------------------------------|
| Gewicht (mit Akku) | 3,81 kg |
| Maße (mit Akku) | 36,63 cm x 10,74 cm x 13,41 cm |
| Photonenenergie | 215 kVp |
| Akku | DeWalt® 18 V Li-Ionen-Akku |
| Schutzklasse | IP 54 |

AUSSTATTUNG

| | |
|---------------------------------|---|
| ■ Audiovisueller Alarm | ■ Mehrzeiliges, beleuchtetes Liquid Crystal Display |
| ■ Schwenkbarer Tragegriff | ■ Zwei Schlüssel |
| ■ Integrierte Stativbefestigung | ■ 7-poliger Kommunikationsanschluss |

ZUBEHÖR

| | |
|----------------------------------|---------------------|
| Akku | + (2 Stck.) |
| Akkuladegerät | + |
| Stativbefestigung | Stativmontageplatte |
| Hartschalenkoffer | + |
| Fernauslösekabel | + |
| Handbuch (deutsch) & Video-Guide | + |

OPTIONALES ZUBEHÖR

| | |
|--|---|
| Stativ | + |
| Funkfernauslösung | + |
| Kollimatorfilter (Auslösungsvermeidung PIR-Sensorik) | + |

SERVICE IN DEUTSCHLAND

| | |
|--------------------------------|---|
| Alle Golden Engineering Geräte | + |
| Instandsetzung | + |
| Updates/Upgrades | + |



Die Benutzung des Röntgenpulsengenerators unterliegt der Strahlenschutzverordnung (StrlSchV). Die Benutzung darf nur durch fachkundiges und auf das Gerät eingewiesenes Personal erfolgen.